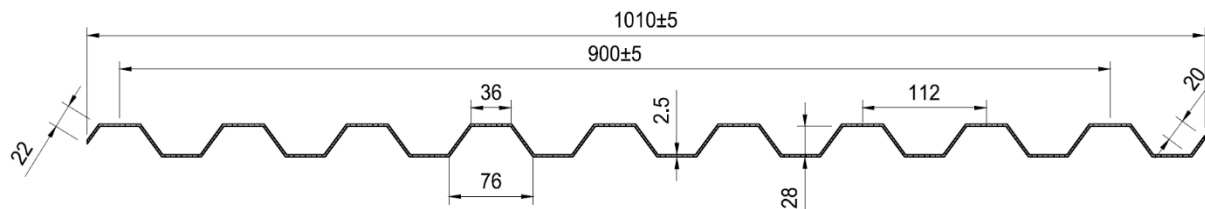


PRODOTTO:

SMARTPIU'

Greca 28/112 9G

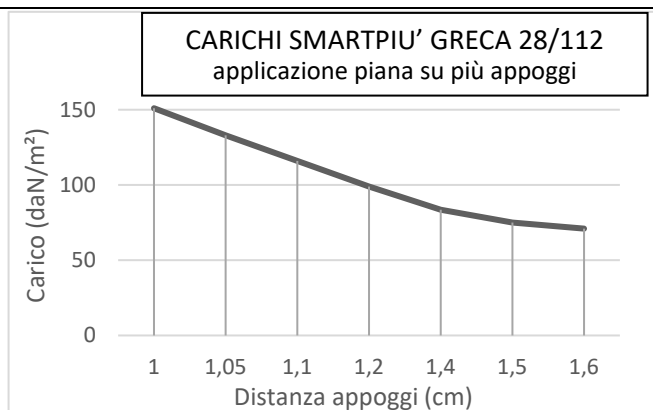
SEZIONE LASTRA



CARATTERISTICHE TECNICHE:

DATI	UNITA'	SPECIFICHE
Spessore	mm	2,5 ±5%
Passo lastra utile	mm	900 ±5
Larghezza lastra	mm	1010 ±5
Passo greche	mm	112
Altezza greche	mm	28
Lunghezza lastra	m	A misura (max consigliata: 7,00 m)
Conforme alla norma di riferimento	-	UNI EN 16153:A1:2015
Colore	-	Neutro satinato - Opalino
Struttura	-	Monocamera
Chiusura alle estremità	-	Termosaldatura alveolo
Protezione U.V.	-	protetto UV sul lato esterno
Classificazione Fuoco	-	B s1 d0
Temperatura d'impiego	°C	-40° / + 130°
Dilatazione Termica Lineare	mm/mm°C	6,7 x10 ⁻⁵
Resistenza agenti chimici ed uso e manutenzione	-	Vedi specifiche catalogo
Conducibilità Termica	W/m ² K	U= 4,71
Trasmissione luminosa	%	Neutro 83 ±2 Opale 72 ±2
Garanzia	-	10 anni - Vedi nostra Garanzia per termini e condizioni

TABELLE DEI CARICHI:



Trattamenti speciali



Protezione U.V.



Bicolorazione



Trattamento mattato



Trattamento IR

Per informazioni sulla resistenza ad agenti chimici inquadrare il QR Code:

POLYPIU'

